



□ □ □ □ □ □ □ □ □ □

No.55 Summer 2019

■ □ ■

The Dimentions and Roots of Attachment to Islamic Public Spaces

Abstract

In order to deal with massive cultural invasion that targets pure Islamic beliefs and aims to weaken the cognitive, semantic, and emotional bonding between the contemporary Islamic city and its citizens, it is necessary to strengthen the foundation of place attachment in the modern Iranian cities based on Islamic thoughts. This paper seeks to introduce the regularities that lead to the formation and strengthening the bond between citizens and the sacred spaces in the Islamic cities. These regulations are suitably manifested in the realm of the historical mosques in this country (as one of the richest urban public spaces). In the not too distant past, the spiritual concepts beyond the above regulations underlay emergence of transcendental ideas, strengthened spiritual relationship between God and human (attachment to God). It is worth noting that this was a descriptive, case-study, and analytical research using literature review and visual documents methods. Also the Jame Mosques of Yazd and the Aghabozorg Mosque of Kashan were the case study of this manuscript.

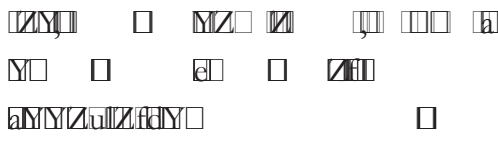
The results of the study indicated that the regulations that affect the strengthening of sense of belonging to place are classified in the following three categories: the physical dimation: including notions of form contrast, color combination, order, rhythm, repetition, and avoiding unnecessary additions; conceptual dimation: including notions of ascendance, centralization, unity, simplicity and balance; and activity dimation: including notions of functional contrast, cryptical, using natural elements, innovation, and opportunity for social interactions through discussion, dialogue, collective worship.

Keyword: Sacred Spaces, Attachment to God, Public Space, Place Attachment, Jame Mosques of Yazd, Aghabozorg Mosque of Kashan

☒ ☒ ☒ ☒ ☒ ☒ ☒ ☒



• Zì ÿ Ä /] Ö È Ä » Ö M / X a 0 € Ö Y € Æ / < a i - v e Ä À Ì Ö È à Á / Ä » Z ^ » ½ Z Ì] , Ä »
 Á Ö È Ä È , Ö È S Ä m] ½ Z / ^ ÿ Y Ö Ö À » » Á • Y Ö / Ö Z Ä È / < Ö » Ö Z Ä ÿ Ä /]
 Ö Ö Ä , È Ä Ä Ä Ö u Y Ä » Z Ä / Ö / È » d % m Z Ä È € [Ä Y / d / 2 Ö • Z f y Ä Ö Ä Y •
 ¼ È Y Ä /] y / < Ö È Z Ä È / Ä , Ö È € Ö » Z e Ö Z / v Ö / Ä È È ¾ Ä Ä € S Ä / ^ ÿ Z m Ä / ½
 Ö » Ö Y Ö / < Y € Z Y È Ö È • Ä / Ä • Y Z Ä f / # Y Ì - È / Ä Á ½ M Z /] Ä / ÿ Z Ä Z ³ M Ö Ä
 Ä È Z q , a Ì M È • Y Z ³ Ä f] ÿ Ä È , Ä ÿ Z Ä » Ö • Z / v È € È » Ä] Ö È / Ì È Ä Z Ä Y < M Z ÿ Ö Z / Ä
 / / < • Y Z / Ä È y ½ Ä / » Y € Ì È Ì Ä Ä Ì v » Y Z /] , Ö • Ä È Y Y Ö Ö Y Ö È Ä Ö È Y È -
 Ö ' f / ^ ½ Y Ä / Ä Y Z /] ½ M • Y » Z Ä Ä Z » ¼ È Y Ö Ä Ä Ö / Ä Z Ö È Z Y ¼ f m Y Ö Z Ä • Z
 ½ Z / » • d / v - Ö Z /] È Ä ½ Z ° / » È Y Z Ì v È È / Ö È È Ä - È Ö È Z Ä Z » S • Y
 Ö Ä] € n € Ö • Ä È / € - Z / y È € - p Ä • Ä ½ Z / » Y / Ä Z Ä È » Z /] ^ €] Ä Ä Ö È / ' Ä Ä € S Ä
 ¶ ° / < | Ö ° - Ì v » Z /] q / » Ä È Ä S / Z] | Ä Ä / Ì - Z e Ö / < È Ö Y » ½ / Ä Ä € S
 ½ Z ° » Y Z /] ¼ Z /] Ö È / Y Ö / < / , Z Ä È / Ö È » » c Z /] È È ¼ f m Y / È È - e
 Ö / • Z f » Ä , / È Ä • È Ì y Ä Ä Ä M Ä È / Ä Ä Ö Z / Ä . Z Ä È Y € Z /] Ä Ä Ä d È Z / † g
 d Ì • Z % S È / ' ÿ €] ° Ä - Ä f Ä » Y Ö » Ö Ö È • • Y Ä Z Ö « Y Ä Ö Y Ä { Ö È Z » €
 { • Y Ä È Z e / Ö Y ÿ Ö È È Y Z Ä Z Y f S • Z Ä Y k / , y Ä Ä ° È € u , † e % È q † Ö » Ö
 , Ö È Ä È Ä Ä Y Ä † Ö Ö » €] Ö È Y Ä Ö Z S Z] ¼ Z Ä Ì » Ö Ä Á ¹ Y € / f u Y » Z / ^ È • Y ,
 Ä] Ä m Ä È y / , Ö È È Y • Ö Z Ä Ä Ä È / È Y , S Ä ³ Ä c / Ä Z Ä È † Ä È S / Ä m مدیریت شهری
 È Z f | ÿ Ä È È Y © Ä / Y Z ¼ f m Y , Ö È È Y < Ä Ì ¼ m Ì v /] Ö Ä È / È È È È È È Ä Ä
 Ö Ö / † Y Ö ÿ Y È Z Y / € È v / d Ö È Ä w e , R / Ö / v » È » Ä] d / S Z] ¾ / f S • ¼ /] È È ¼ f m Y s
 d † Y Ö • È È Ä Ä È S / Ä ¾ Ì] - € f / Ö È Z Ì È Z No55 Summer 2019
 Ä] Ö { f Z / ¶ - ^ e € » h / u Z ^ » d Z Ì ¼ Ä Y Ä Ä / } Z v m » Z Ä Z / Ä / m Ä »
 Ö Z Ä È ' ÿ Z] Ö m ½ Z S Ä Z Ö Ì , y w e ÿ ½ Z ° Ä Z È » e Z Ä Z Ä • f « Y c Ö ° / Ö È »
 Ä , ¼ m † Y S È / c Ä Ä Ä È Y • Ä Z » Ö » Ö Y Ö / < Y Ä È Ö Y Ö È Z Y ÿ È }
 , ½ M • Ä ° Ä d Ä S Ä Ö Ä È È È Z e Ì È € e Ö È Z Ä , ¼ Y Ä Z , Ö Ö € f / ^] ½ Y Ä Ä Y Ä]
 Ö { Z S Ä Ä ½ Z q / ¾ Ä] • Ö È È È Y Z Ä] Ä È Z È Z È Z Ä Y † / Ä Y Ä Ö ½ M •
 / È Z f < Ö » Ö È È / < { • Z / Z » Ö È È Ö Z / Ä • Z n Ä Ä Á µ Ä • Y ... Z / † Y €] ½ Ä /
 ¾ Ì] { Ö ° È Z / ^ e • Y Ä Z d Ö È Y Ä Ä v ¾ f ¾ Y È - ¶ < Z Y È Ä f S Ö / # Y / ¾ Ì] ^ »
 { • Y Ä m Ä ½ Z Ö S Ä Ä » Ä Z ° Ö : f , Y • Z - , Ö / È { - Y Ä d Z » È • z - Ì v € / Z È] ¶ / » Z e
 Ö ' / Ö È Ì y / Ä È Z] Ä /] Ä / m Ä e Ö È Ä Y Ö È È Ä y / Ä Z È Ö Z Ä Ì m Y Ä
 ½ Z ° / » Ä /] Z S È È M , S Ö ' f v ^ † ¾ Ä / ³ Z ÿ Z Ä ³ Ä Z Ä È Ä Ö » Ö È Ä / Ä / † Z a d / Ì ,] Z
 Ö ' f / ^ ½ Y , Ì » Ä q | € Ä S Ä È Ö » Y Ö Ä Ö Y Ö / < Y Ö È È Y , È È È • Y ÿ Ö È È È
 Ä] / Ä Z Ä Z Ä Y { Ö S Y Ä Z | e Ö Z] / ½ Z Y » ¼ È È » Z ¼ Ä Ö È È È Y / ÿ Ö » • M
 † Plunkett مدیریت شهری È] Ä ÿ Y Ä Z] ¼ Ö m { Y , Ä Ä È Ä ³ † Ä Ä m Ä ¹ Ä / « € / Ä
 Ö / Z / Ì f Ö Y / È Z Ä » c Z Ä Z c » Y S Y . Z
 , µ Z / ¼ Z / , † ½ Ä / q • Ö ÿ Z / Z Ö Z / Ä Ö]
 ž « Y Ä Z] • Ä È] È Ö m Ä Ö È È S Ä °



مدیریت شهری

É € Æ < d È € È |
Urban Management
½ Z f ^] Å e Z ¼ <
No.55 Summer 2019

Scannell & Gifford (2001) ...

Maguire & Klinkenberg (2000) ...

Thungsakul & Nilsakul (2010) ...

Zhang et al. (2010) ...

Vada et al. (2010) ...

...

Ö Z Z Ä ; Ä /] Ö E Ä ' z / † z d à , Ö Z Y € « Y Á - / 0 / V A » Ö Ö Z Z Ä / ° E Y Z Z] ° † Z / ^ e • Y •
 Ö ¶ | 3 / < Ö Y € Ä J Ä Ö • Z / A € E Y / < A A / A Z Y • M » 1/2 Z A , 1/2 Y A / < E / A E † •
 Ä / " i > Á 3/4 { E Y / Z V } Y A Z • / † Ä M] Ö • Z] Z E J A Ö » d /] Z i c Z / - i - v e d / † Y
 Z Ä Z " § a / , y Z] Z E » d Á † † Z Ö E A E / † † Z E / † E Y E Y Ä / Ö Z Z Ö Z / ^ ^ .
 d i - Z § Ö Y € /] \ / † Z Ä » 1/2 , Z A ° » E A R a » , Ä M ^ E / Z E A Ö S Z Ö A A / i A A } Y € / » Y 3/4 / i 1/4 A
 , Ä / i u Á • € /] A Ö / E Y A Z 1/2 Ö » Y Z c a / A J A 7 • Ö M Ó † Y Ä / - Z † • Z Ä † Ö 4 / E Y • Y
 d E Ä A e » / Ä Y Ö E E Y Y A A Ö Z » Ö / A A € § m Á ° i - f / ^ » Ä ~] Y • , 1/2 M d E Ä A Á 1/2 Z ° / >
 € A E / † Ä € Y E / † Y 3/4 1/2 Z ° / † A J u Ö Ö E / † Y / Ö Y € † † Y Ä e € Ö E † { Ä Y

| < • { A M A] A Ö • A Y € † † Ö Ö € E Y , { Ä Z † { † 3 • Y / A A e A Ö € A E
 Ö Ö / † Y Ö ; Y € E Z A Z Ö ' Z A € / A / < Ö E Y E Ö • Z Ö Z A E ; Ä Z 1/2 E Z Z n ° 1/4 A Á \ u Z •
 Y € q Ä Ä] † Ö z n E Z Z ° » 3/4 v • Á Z E † i , A e / Z - † 1/2 Z † / Ö Z A h e Ö Y f Á ^ s / " u •
 Ö E Y • A Z E € Ö • Y m Z A ^ 1/2 Z A † A Y A E Y Ö A † † E Y A / † € E // A A } € / E Ä • e
 Ö ; Y € E Y < M Z A m e J A Ö A e A A E] Ö † A Y Á • E • Z e Z i J A A B S Z Ö Z Y
 ° A | / A Ö] » Ö • Z f » Á - € / Ö † † Ö † Y Z 1/2 A Y € E A » { - Y / A A A E Z i 1/2 Z
 , Ö / † Z / i † Z 1/2 Ö m Y , Ö E A E € Z] † Ö E A / † Z A • Ö /] { 1/2 M Z //] Z • n ; M Z / e
 Ä / r ; M Ä /] / A A h A A e A Z / S Z 1/4 Ö m E Z A » ¶ / { A Z Ö Y } S A 1/2 Z A E ;



dy Z A Z / † Ä] Z / e d / † Y / 1/2 M / € † † Z † / Ö Z e e Z E Y Y € A , Ö Y † Z Y A
 Á Ö e † † Ä / A { † € / A / E Ö A 1/4 ; A d / Z Y € / A A Ö A / € A E / { 1/2 Z † † » E A E] d E € E] » A
 Á | . - » Ö Z / A Z A S € A E /] { Ö Y E A A e Y A e Ö / » Ö € A E / < 1/2 Y , / E Urban Management Á
 Ö / Ö Z A A ; A ; Ö Z M / A Y Ö € § M Y Ö Ö A Z u € • Z A Y Ä /] Ä m A e Z] Y • - i v » Ö / u
 3/4 E Y | Ö n Z E • Z e Ö † † § 3/4 / E € f A Y € A S Y m Ö A Ö † z † † Ö E Z A » Ö Z / A • Z]
 Ö Z / A Z Ö S A Z // E E Ö Y A / A Y Ä 9 A Y A S] Y A 1/2 Z / 1/2 Z A / A A Ö Z f h ^ Y
 Ö A / A » p A Y A Z • A / A O f † Y Ö » » , 1/2 Y • Z ° / 1/4 A / A A 7 / u Z •

Urban Management Á
 1/2 Z f] A e Z 1/4
 No.55 Summer 2019

Ä Ö Y - 3 { Z Ö | A 1/4 ; E Y Z Ö { A A A » - ^ e € » c Z / † † † A e Z A O E € 3 A / , Ä / ; A ' ; Z 1/4 A
 Á Ö / - Z A f Ö E Ö Z A A A i • • Z 1/2 A q Ö Z A A m Á z i , A A Ö Z Z A / { » Z A] Ö ' f / ^ ^ .
 | / A A] 1/2 Z / ^ e u Y Ö A A Ö A / - Z] Ö • d 1/2 Z A Y Y A • A e Z E 3/4 / Ö e i Y Z e Z 1/2 A 3
 Ö • Z / † € A < Á Ö • Z 1/2 A / e M A A E / † † E Z A M Ö A E] Á ¶ / i , v e Y • - / i v » A
 † • ,] Z , † A / m Z h A Ö 1 A /] A Ö Z A O E E / E † † e † A] Ö A Ö A i u - v e E Y •
 d / A Y ¶ / i , v e Á Ö / † † Ö e] A Z Z S / A , / - E A Ö Z] A A A .] Ö ' f / ^ ^ .

S A A „ a % A • Z 0 / A E » 3/4 / E Y € a Ö Ö † † Y A Ö m f y Y
 Ö , i , v e Ö " i • A e A i - Y v € / Ö Z A i S A A „ a 1/2 Z ° / † | A E Ö E S ^ d / † Y
 Á z] Z A » • A € » A A i A i e Y { A A A Ö O E † † A e A E / < Ö Ö • z E A Ö S Ö Z A
 € f / O E i a A - A A f § € Z A E A Z / Ö E S A A Ö Y E A Z ¶ / † 1/2 Y A A • Y V • Z E
 Ö / Ö Z A A ; A ; Z Z] d A Z A A 1/2 Z A / } Y / ^ ^ - i v » / " Z A Z Ö A i a d Z E A E e Á
 1/2 Y A € A E / { Ö E A ^ - e ¶ A < Ö A A † » A A A - ; , ° / A E / † † Ö Y E Y Ö Z Z † † e Y 1/2 Z ° / » Ä /]
 9 A Y € Ö M † Y Ö m | A - » . Ö Z / A Z - e Ö Y E † † † € A u 1/2 E A E , 1/2 Z / e] Š

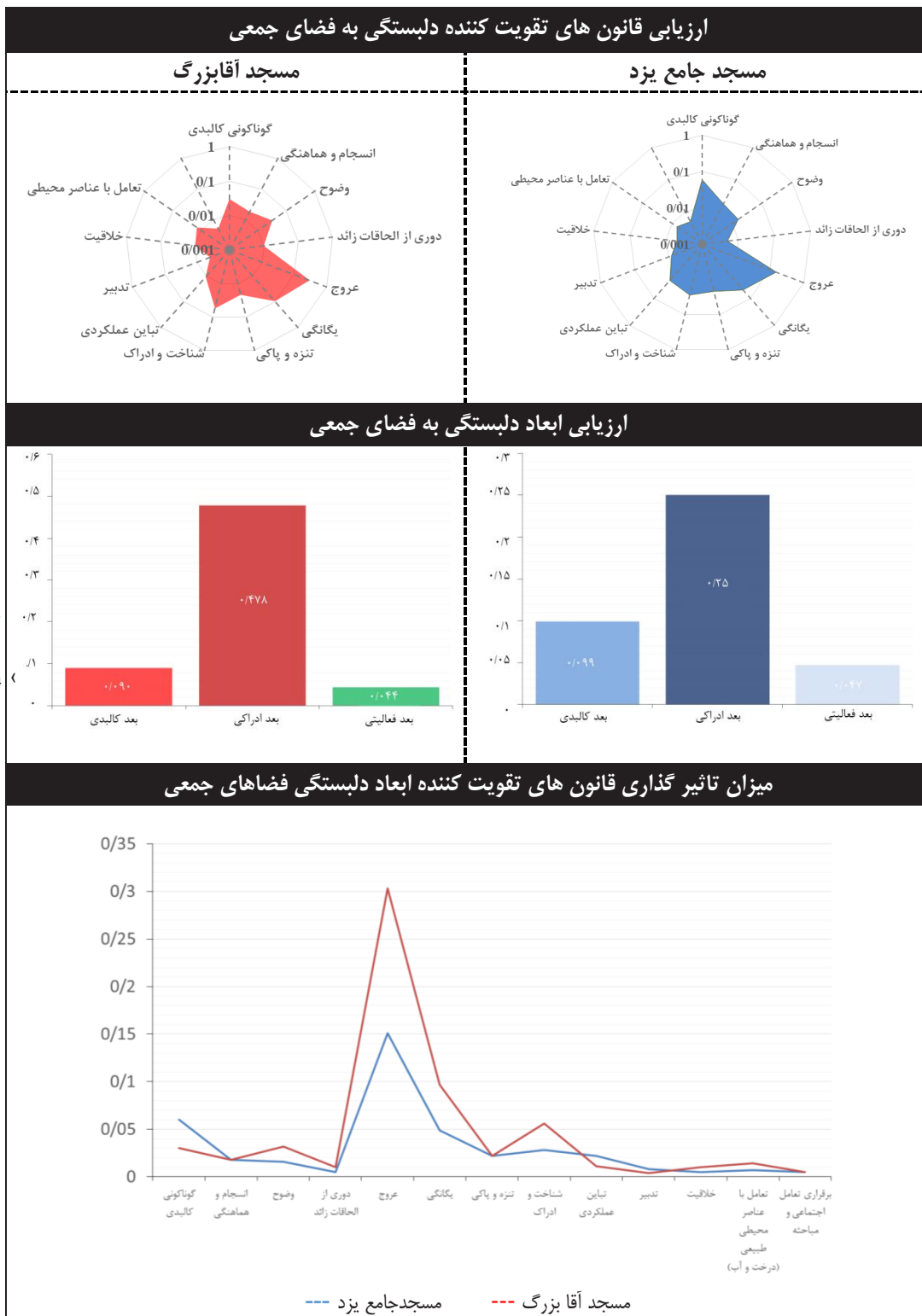


مدیریت شهری

Urban Management
No.55 Summer 2019

امتیاز کل	ضرایب اهمیت گزینه	گزینه	ضرایب اهمیت قانونمندی	ریشه‌های قرآنی قانونمندی	قانونمندی‌های تقویت کننده دل بستگی	ضرایب اهمیت ابعاد	ابعاد دل بستگی به فضای جمعی
۰/۰۶۰	۰/۶۶۷	مسجد جامع یزد	۰/۴۷۸	الله الذی خلق سبع سموت و من الارض مثلهن یتنزل الامر بینهن لتعلموا ان الله علی کل شیء قدير و ان الله قد احاط بکل شیء علما (سوره طلاق، آیه ۱۲)	گوناگونی کالبدی	۰/۱۸۸	بعد کالبدی
۰/۰۳۰	۰/۳۳۳	مسجد آقابرگ					
۰/۰۱۸	۰/۵	مسجد جامع یزد	۰/۱۹۱	الله لا اله الا هو رب العرش العظيم (نمل ۲۶)	انسجام و هماهنگی		
۰/۰۱۸	۰/۵	مسجد آقابرگ					
۰/۰۱۶	۰/۳۳۳	مسجد جامع یزد	۰/۲۵۳	هو الذی ينزل علی عبده آیات بینات لیخرجکم من الظلمات الی النور و ان الله بکم لرهوف رحیم (حدید ۹)	وضوح		
۰/۰۳۲	۰/۶۶۷	مسجد آقابرگ					
۰/۰۰۵	۰/۳۳۳	مسجد جامع یزد	۰/۰۷۷	یابنی آدم خذوا زینتکم عند کل مسجد و کلوا و اشربوا و لا تسرفوا انه لا یحب المرفین (سوره اعراف، آیه ۳۱)	دوری از الحاقات زائد		
۰/۰۱۰	۰/۶۶۷	مسجد آقابرگ					
۰/۱۵۱	۰/۳۳۳	مسجد جامع یزد	۰/۶۲۲	...انا لله و انا الیه راجعون... (سوره بقره، آیه ۱۵۶)	عروج	۰/۷۳۱	بعد ادراکی
۰/۰۳۲	۰/۶۶۷	مسجد آقابرگ					
۰/۰۴۹	۰/۳۳۳	مسجد جامع یزد	۰/۲۰۲	أجل الالهة الیها واحدا ان هذا لشیء عجاب (ص ۵)	یگانگی		
۰/۰۹۸	۰/۶۶۷	مسجد آقابرگ					
۰/۰۲۲	۰/۵	مسجد جامع یزد	۰/۰۶۰	و لا تدع مع الله ایها آخر لا اله الا هو کل شیء هالک الا وجهه له الحکم و الیه ترجعون (القصص ۸۸)	تنزه و پاکی		
۰/۰۲۲	۰/۵	مسجد آقابرگ					
۰/۰۲۸	۰/۳۳۳	مسجد جامع یزد	۰/۱۱۵	بری الذین اوتوا العلم الذی انزل الیک من ربک هو الحق و یرهدی الی صراط العزیز الحمید (سبأ ۶)	شناخت و ادراک		
۰/۰۵۶	۰/۶۶۷	مسجد آقابرگ					
۰/۰۲۲	۰/۶۶۷	مسجد جامع یزد	۰/۴۰۶	وان لیس للانسن الا ما سمی (سوره نجم، آیه ۳۹)	تباين عملکردی	۰/۰۸۱	بعد فعالیتی
۰/۰۱۱	۰/۳۳۳	مسجد آقابرگ					
۰/۰۰۸	۰/۶۶۷	مسجد جامع یزد	۰/۱۵۰	واذا أدقنا الناس رحمة من بعد ضراء مستهم إذا لهم مکر فی آیاتنا قل الله أسرع مکرًا ان رسلنا یکتبون ما تمکرون (یونس ۲۱)	تدبیر		
۰/۰۰۴	۰/۳۳۳	مسجد آقابرگ					
۰/۰۰۵	۰/۳۳۳	مسجد جامع یزد	۰/۱۹۱	الله خالق کل شیء (سوره زمر، آیه ۴۹) بدیع السماوات والارض ائی یكون له ولد ولم تکن له صاحبة وخلق کل شیء وهو بکل شیء علیم (انعام ۱۰۱)	خلاقیت		
۰/۰۱۰	۰/۶۶۷	مسجد آقابرگ					
۰/۰۰۷	۰/۳۳۳	مسجد جامع یزد	۰/۲۵۳	و هو الذی مد الارض و جعل فیها رواسی و انهارا و من کل الثمرات جعل فیها زوجین اثین یغشی اللیل النهار ان فی ذلك لآیات لقوم یتفکرون (سوره الرعد، آیه ۳)	تعامل با عناصر محیطی طبیعی		
۰/۰۱۴	۰/۶۶۷	مسجد آقابرگ					
۰/۰۰۵	۰/۵	مسجد جامع یزد	۰/۱۱۵	أدع الی سبیل ربک بالحکمة و الموعظة الحسنة و جادلهم بالتی هی أحسن (سوره نحل، آیه ۱۲۵)	برقراری تعامل اجتماعی و مباحثه		
۰/۰۰۵	۰/۵	مسجد آقابرگ					

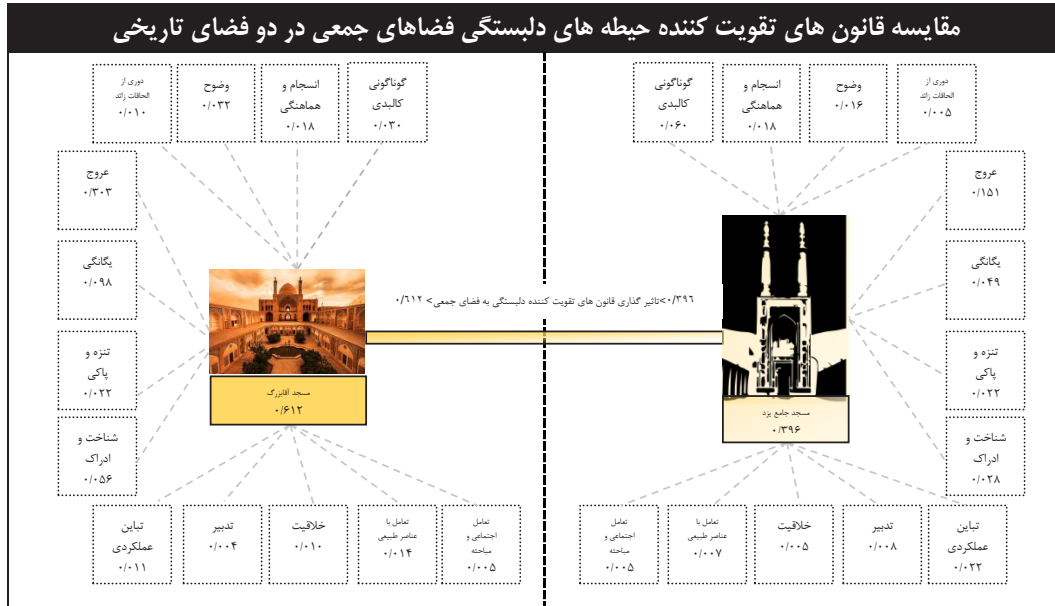
ارزیابی قانون های تقویت کننده دلبستگی به فضای جمعی



مدیریت شهری

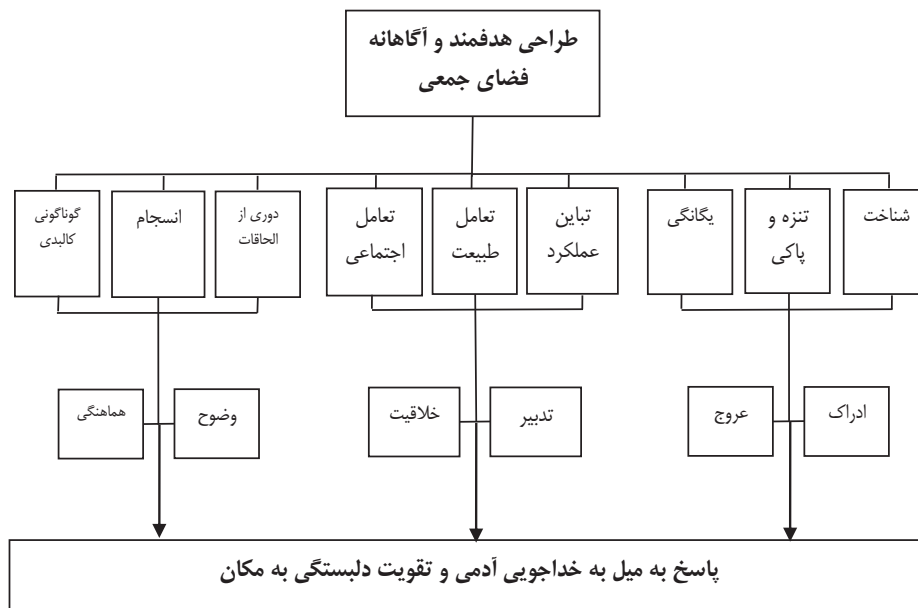
Urban Management
No.55 Summer 2019

مقایسه قانون های تقویت کننده حیطة های دل بستگی فضاهای جمعی در دو فضای تاریخی



مدیریت شهری

É € Æ ‹ d Ë € Ë | » Ä
 Urban Management
 ½ Z f ^] ã e Z ¼ ‹
 No.55 Summer 2019



نمایه شماره ۶ . چارچوب تقویت دل بستگی به فضاهای جمعی اسلامی. ماخذ: نگارندگان



- A Vital Mental Health Concept. Archives of Psychiatric Nursing, Vol. V I, pp. 172-177.
47. Han, Ju Hyoung, Kim, Lee, and Kim (2019), Role of place attachment dimensions in tourists' decision-making process in Cittaslow, Journal of Destination Marketing & Management, vol.11, pp. 108-119
48. Jorgensen, Bradley S. & Stedman, Richard C. (2006), A comparative analysis of predictors of sense of place dimensions: Attachment to, dependence on, and identification with lakeshore properties, Journal of Environmental Management, vol. 79, pp. 316-327
49. Junot, Amandine., Yvan Paquet., Fabien Fenouillet. (2017) Place attachment influence on human well-being and general pro-environmental behaviors. Journal of Theoretical Social Psychology. pp. 49-57.
50. Lewicka, Maria(2008), Place attachment, place identity, and place memory: Restoring the forgotten city past, Journal of Environmental Psychology, vol. 28, pp.209-231
51. Low, S.M., and Altman, I. (1992), Place attachment: a conceptual inquiry, New York, Plenum Press.
52. Maguire, Brad, Klinkenberg (2018), Visualization of plac attachment, Journal of Applied Geography, vol.99, pp 77-88
53. Mazumdar, Shampa; Mazumdar, Sanjoy (2004), Religion and place attachment: A study of sacred places, Journal of Environmental Psychology, vol. 24, pp. 385-397
54. Menatti, L., Mikel Subiza-Perez, et al. (2019). Place attachment and identification as predictors of expected landscape restorativeness. Environmental psychology, vol. 63, pp. 36-43.
55. Newell, P.B. (1997), 'A Cross-Cultural Examination of Favorite Places, Environment and behavior, vol. 29:4.
56. Plunkett, Daniel, Fulthorp, and Paris (2019), Examining the relationship between place attachment and behavioral loyalty in an urban park setting, Journal of Outdoor Recreation and Tourism, vol.25, pp. 36-44
57. Scannell, Leila; Gifford, Robert (2010), Defining place attachment: A tripartite organizing framework, Journal of Environmental Psychology, vol. 30, pp. 1-10
58. Scannell, Leila; Gifford, Robert (2017), The experienced psychological benefits of place attachment, Journal of Environmental Psychology, vol. 51, pp. 256-269
59. Shao, Y., Binyi LIU. (2017). Place attachment assessment system in contemporary urbanism. Procedia Engineering, vol. 198, pp. 152 – 168.
60. Song, Zening, Soopramanien, Didier (2019), Types of place attachment and pro-environmental behaviors of urban residents in Beijing, Journal of Cities, vol.84, pp.112-120
61. Thungsakul, Nopadon, Nilsakul (2018) Place attachment in an old commercial district: A case study in Ubon Ratchathani, Thailand, Journal of Social Sciences
62. Vada, Sera, Prentice, and Hsiao (2019), The influence of tourism experience and well-being on place attachment, Journal of Retailing and Consumer Services, vol.47, pp 322-330
63. Williams, Anderson, Mcdonald, and Patterson. (1995). Measuring place attachment: More preliminary results. P. 78 in Abstracts of the 1995 Symp. on Leisure Research. National Recreation and Park Assoc., Arlington, VA.

مدیریت شهری

É € Æ ‹ d Ë € Ë | » Ä
Urban Management
½ Z f ^] Ñ e Z ¼ ‹
No.55 Summer 2019

